

Руководство пользователя модуля для работы с чертежами AutoCAD DWG в среде MapInfo Professional

Наименование продукта

Модуль для работы с чертежами AutoCAD DWG в среде MapInfo Professional.

Назначение продукта

Модуль для работы с чертежами AutoCAD DWG предназначен для визуализации чертежей в среде "MapInfo Professional".

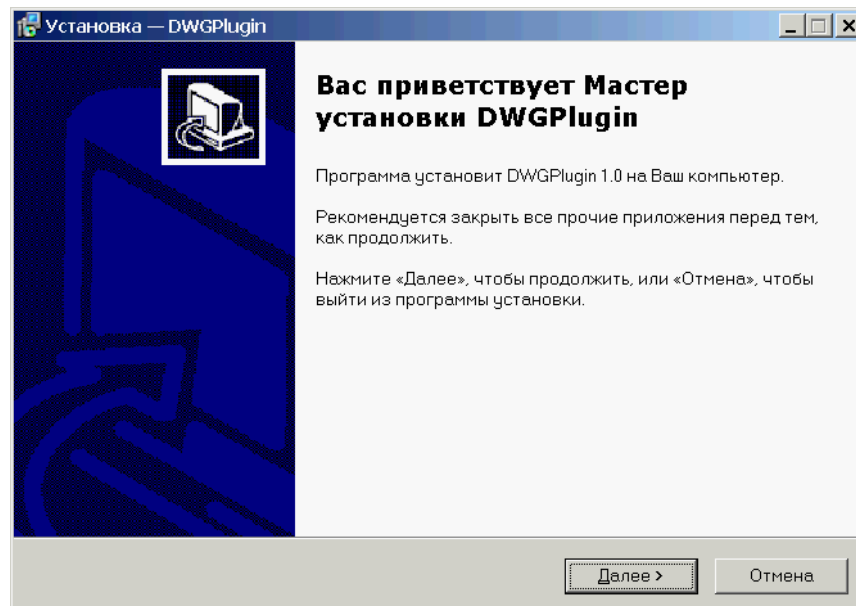
Технические требования

Операционная система: MS Windows XP

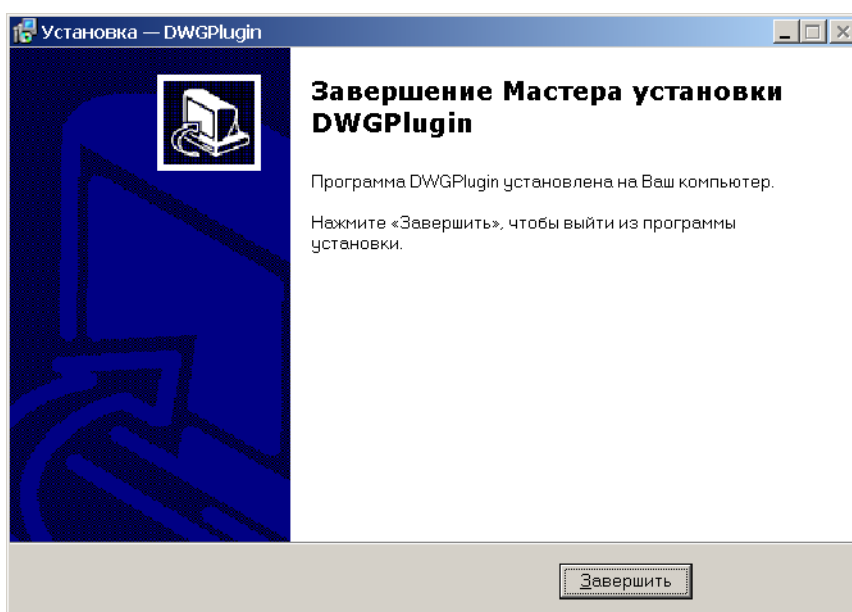
MapInfo Professional версии не ниже 8.5.

Установка

1. Запустите инсталлятор DWGPluginSetup_nolimit.exe
2. Появится окно инсталлятора:

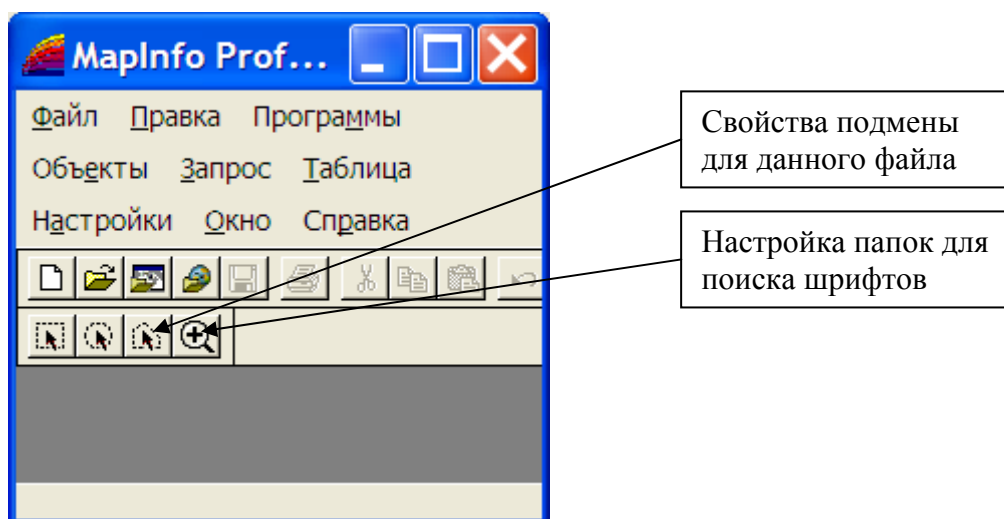


Следуйте указаниям мастера. В случае удачной установки должно появиться окно:

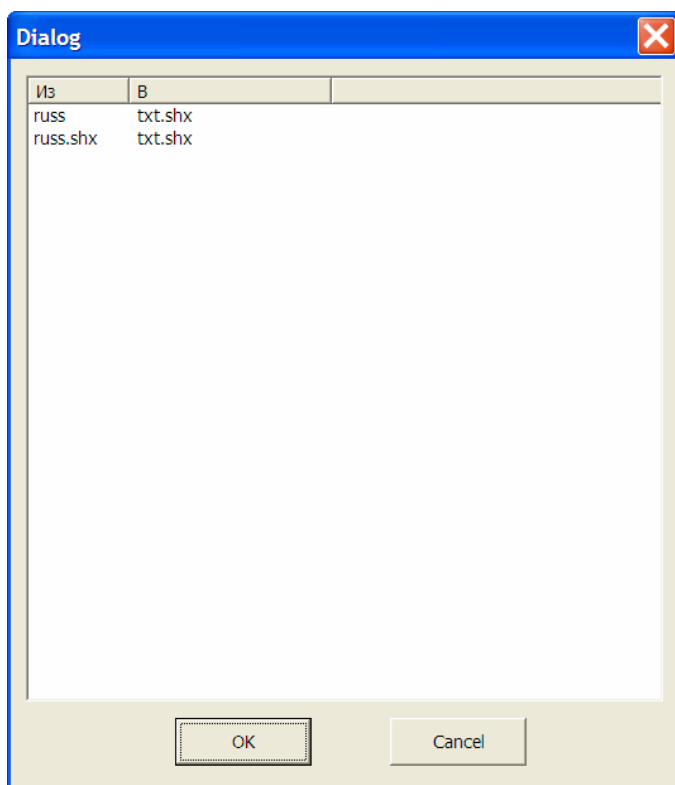


1. Подготовка к работе

Перед началом работы с модулем необходимо запустить приложение MapInfo Professional. Для получения доступа к дополнительным функциям необходимо запустить приложение DGNPlugin.mbx на MapBasic в среде MapInfo Professional. Файл DGNPlugin.mbx находится в папке указанной при установке модуля для работы с чертежами DGN. В результате запуска модуля в среде «MapInfo Professional» появится новая панель инструментов: DWGPlugin



Диалог настройка подмены



Если щелкнуть запись в колонке «В» откроется окно, которое даст возможность ввести имя файла подмены.

Внесенные изменения будут сохранены при закрытии карты.

Работа механизма подмены

Когда пользователь открывает файл, происходит попытка открыть файл some.dwg_, чтобы загрузить список подмены. Если такого файла нет или к нему невозможно получить доступ в дальнейших действиях будет использоваться пустой список подмены.

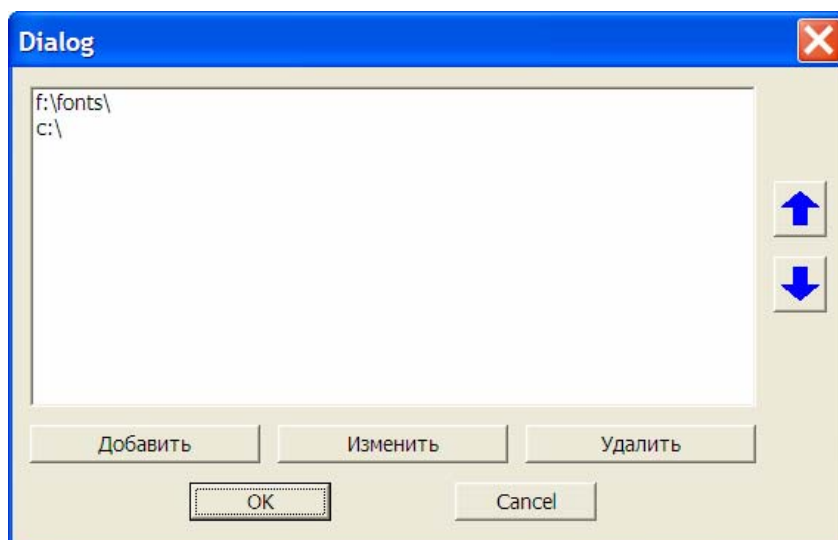
Далее библиотека обходит все шрифты и запрашивает их местонахождение.

Последовательность поиска шрифта.

Запрошенный файл ищется во всех папках. Если файл не найден, он ищется в списке подмены. Если его нет и в списке подмены, то возвращается шрифт по умолчанию, и добавляется соответствующая подмена. В дальнейшем ее можно будет настроить.

Далее происходит поиск подмененного шрифта. Если поиск неуспешен вместо текста будут отображены знаки ??? или что-то другое на усмотрение библиотеки.

Настройка папок



Стрелки дают возможность изменить порядок директорий при поиске. Изменения сохраняются в файл сразу после выхода по кнопке Ok.